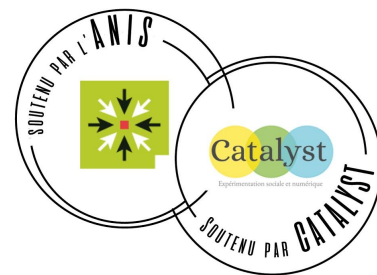




KPA - Cité

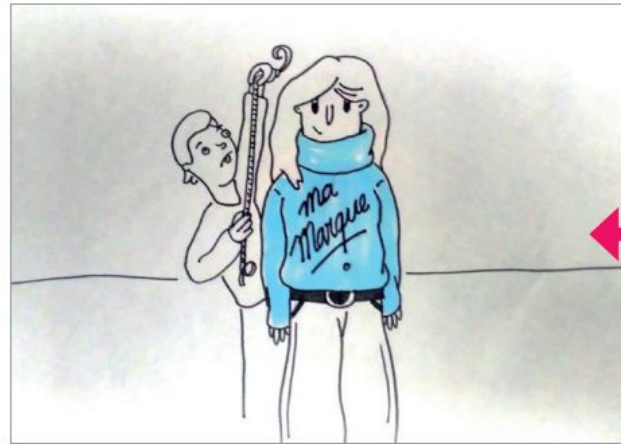
Espaces communs
de création



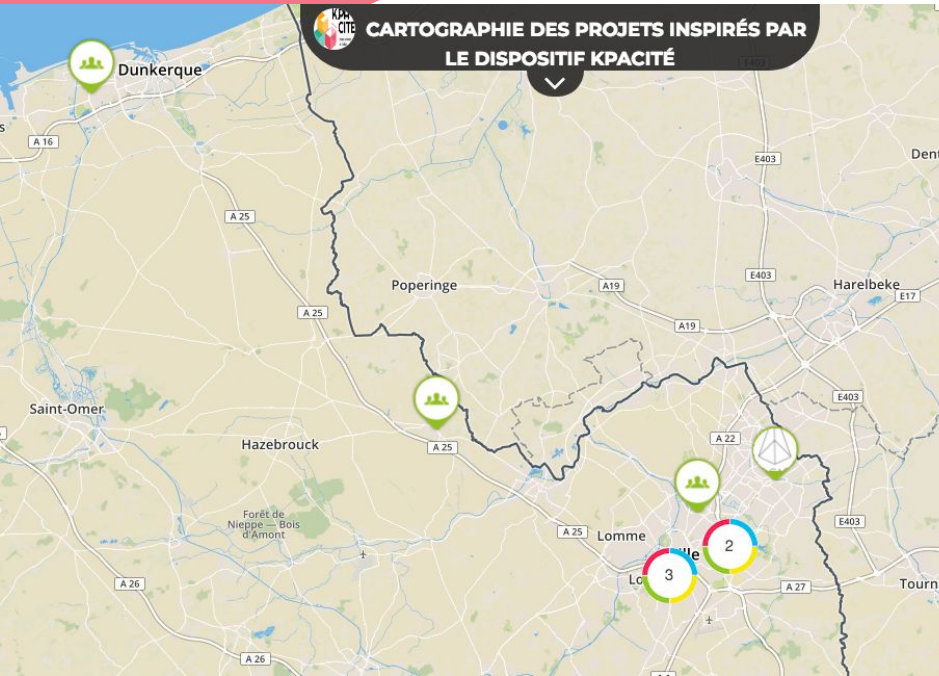




Permettre à chaque personne de
donner le meilleur d'elle-même, d'acquérir de
nouvelles compétences !
Se donner le droit d'expérimenter, de tester.



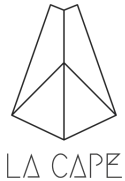
Dans les territoires



- La Cape, Roubaix
- Kpa-Moulins, Lille-Moulins
- Illicoop, Mons-en-Baroeul
- Les Coopains à bord, La Rochelle.

En réflexion :

- IEM (Institut d'éducation motrice) Dabbadie ; Villeneuve d'Ascq ;
- Grande-Synthe ;
- Bailleul ;
- Marcq-en-Baroeul ;
- Loos (en lien avec la dynamique TZCLD) ;
- Douzillac, Dordogne ;



Les KPAs

Principe de fonctionnement

des KPAs



Chacun-e amène ses compétences et ses passions



On propose ensemble différentes prestations et services



On échange et on se forme les un-e-s les autres



On se fait connaître et on cherche des commandes



On traite les commandes (devis, prestations, factures)



On se rémunère en fonction de l'implication dans le projet





Chiffre d'affaires depuis juillet 2017 :
35000 euros

Aujourd'hui : 13 membres de 16 à 42 ans,
étudiant.e.s, demandeur.euse.s d'emploi,
indépendant.e.s en démarrage d'activité

Activités développées : cuisine, arts
numériques, arts créatifs, animations,

Equipe d'accompagnement : 1,5 ETP
réparti sur 6 personnes

Lieu : labo 140 à la Condition Publique.
Quartier du PILE (QPV)

Animation d'événements festifs, aménagement d'espaces



**TESTER,
PARTAGER,
DEVELOPPER,
VOS IDEES, VOS
PROJETS, VOS
PASSIONS**

illicoop est une coopérative de quartier,
ouverte à tou.te.s. Chacun.e peut y venir pour
expérimenter, se former dans divers domaines (cuisine,
manipulation, création textile, arts numériques etc.) et
tester l'entrepreneuriat collectif.

VENEZ NOUS RENCONTRER !

illicoopresta@gmail.com



TOUS LES VENDREDIS SOIR
ACCUEIL, DÉCOUVERTE DE 17H30 A 18H00
A MONS FABRICA

Centre Social Imagine

MONSFABRICA
collaborer créer partager
Avenue Marc Sangnier,
59370 Mons-en-Barœul

MÉTRO MAIRIE DE MONS

Les Tours de l'Europe

Mons en Barœul cget MEL PIA jeunesse LA JEUNESSE A DES IDEES D'AVENIR

Chiffre d'affaires depuis l'été 2018 :
3886,08 € HT

Aujourd'hui: 7 membres de 16 à 25 ans,
lycéen.ne.s, étudiant.e.s, demandeur.euse.s
d'emploi ;

Activités développées : cuisine, sérigraphie,
animations,

Equipe d'accompagnement : 1 ETP réparti
sur 4 personnes

Lieu : Mons Fabrica

Cuisine, Mobilisation des habitants, ...

A la chasse au trésor dans les Hauts-de- France !

**Venez
nombreux
et en
famille !**

Vilégia invite les locataires de **Coty et Papin** à découvrir les richesses culturelles des Hauts de France **EN FAMILLE** !
Tout au long de cette découverte, vous pourrez participer à un **jeu de piste**, qui aboutira à un grand **tirage au sort** lors d'un moment festif.

Suite à cette visite, Illicoop Presta vous rappellera durant le mois de Janvier pour **vous informer du programme** et vous indiquer comment enregistrer votre inscription.

Tentez de gagner **2 séjours pour Disneyland**,
et d'autres lots !!!

La Piscine de Roubaix
le ... / ... / 2019 de ... h à ... h
Rendez-vous

L'Institut du Monde Arabe - Tourcoing
le ... / ... / 2019 de ... h à ... h
Rendez-vous

Le Louvre-Lens
le ... / ... / 2019 de ... h à ... h
Rendez-vous

La Condition Publique - Roubaix
le ... / ... / 2019 de ... h à ... h
Rendez-vous

Le LAM
le ... / ... / 2019 de ... h à ... h
Rendez-vous

Contact :
Centre social imagine
03 20 33 24 03
papincoty@gmail.com

Vilégia imagine Mons en Baroeul

Chiffre d'affaires depuis juin 2018 : 44 000 € HT

Aujourd'hui: 22 membres de 19 à 62 ans, étudiants, demandeurs d'emploi, allocataires RSA, indépendants en démarrage d'activité, mères au foyer, travailleur.se.s en situation de handicap

Activités développées: cuisine (buffets et cocktails traiteur), jardinage et aménagement paysager, services de proximité (conciergerie de quartier)

Equipe d'accompagnement: 4 personnes pour 2,3 ETP

Lieu: Espace Jeunesse de la Maison de Quartier



K-PA JARDIN
Aménagement paysager et embellissement
Construction et plantation de carrés potagers
Entretien des pelouses et espaces verts
Construction de terrasses en bois
Création de composteurs
Animation d'ateliers nature pour enfants ou adultes

K-PA SERVICES
Conciergerie de quartier !
Entretien des espaces intérieurs
Nettoyage de vitres
Lavage / Séchage du linge
Repassage
Couture : retouches, ourlets, réparations
Livraisons
Déménagements

K-PA TRAITEUR
Fait maison / Produits de saison
Sur demande : produits bio et équitables
Paniers repas + Livraisons midi et soirs
Plateaux réunion sale/sucre (de 4 à 30 personnes)
Buffets salés et Cocktails dinatoires
Buffets sucrés, pâtisseries, Candy bar
Pains et pâtisseries orientales
Préparation et service de repas à domicile
Ateliers d'initiation à la cuisine italienne ou orientale
Ateliers DIY de confiserie BIO et artisanale

'SOS Numérique' : aide informatique et numérique à domicile

KPA Moulins- Moulins



Les Coopains à bord -

La Rochelle



Des jeunes à partir de 16 ans
conduisent leur entreprise coopérative
toute l'année et proposent des services et petits
travaux aux habitants, entreprises et collectivités !

**KPA
CITE**
les Coopains à bord !
LA ROCHELLE

Envie de nous rejoindre ?

Venez vivre une première expérience professionnelle et une aventure collective ! Vous êtes disponible au moins quelques heures par semaine ? Vous êtes jeune, motivé et dynamique ?

N'hésitez plus !

CONTACTEZ-NOUS

✉ lescoopainsabord@gmail.com ☎ 06 59 99 91 87

📘 kpacitelarochelle 📷 kpa_cite

The footer contains three logos: 'cget' (Communauté de Gestion des Espaces Communs de Tiers-Lieu), the logo of the 'Communauté d'Agglomération de La Rochelle', and the logo of the 'Région Nouvelle-Aquitaine'.

Lancement imminent !



- (Re)-démarrage le 15 avril
- Recrutement des coopérant.e.s
- Recherche de 2 autres bras : une mission d'accompagnement en cours de diffusion
- 65% des financements acquis (année 1)
- Un ancrage territorial grandissant : 25 structures parties prenantes & un accueil très favorable du projet dans le quartier
- Un enjeu fort de verrouillage administratif & juridique (portage / KPA LA ROCHELLE)
- Un public cible "jeune" pour l'année 1 - rassurant pour le territoire
- Une dynamique de création de Tiers-Lieu (collectif de 7 acteurs dont KPA La Rochelle)

Les Coopains à bord -

La Rochelle



Des services en prévision :

- Événementiel
- Sensibilisation
- Makers (menuiserie)
- Cuisine
- Service
- Fabrication de tee-shirt
- ...

Kpa La Rochelle: une gouvernance inclusive, encore à construire

- 4 coopérant.e.s
- 3 partenaires
- 2 fondateur.trice.s CJS

Se lancer !

Quelques ingrédients clés



Un lieu ouvert
en coeur de quartier

Un lieu multi-fonctionnel,
partagé, convivial.



Un équipement de base



Un groupe de
personnes motivées
Par le développement d'une
activité économique.



Une structure de portage
juridique et financière



Un écosystème engagé
autour du KPA

partenaires, financeurs,
associations...



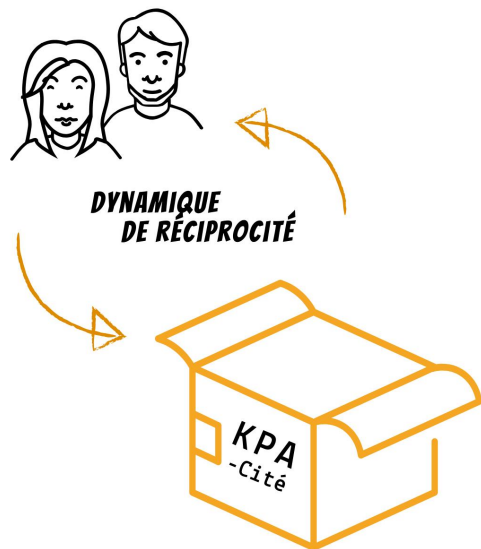
Des ressources humaines

Pouvant transmettre des
savoir-faire aux membres
des KPA.



Une structure
associative

Pour récolter les subventions
publiques et privées,
et rémunérer les
accompagnateurs.trices.



- **Contribution** à l'amélioration de la ressource KPA-Cité via un système de réciprocité ;
- Une méthodologie d'**accompagnement responsabilisante et autonomisante** à partir des envies et des compétences des personnes ;
- Respect de la **dynamique de coopérative/marque ouverte**. Un accueil tout au long de l'année sur le critère de la motivation; horizontalité, transparence, liberté de s'impliquer;
- **Une coopérative qui appartient à tout le monde;**
- Mener **une réflexion** autour des activités économiques **ESS, communs, respect environnement, innovation sociale, en lien avec les besoins du territoire ;**

Un accompagnement sur mesure



En présentiel :

- 1) Micro-accompagnement : 3 jours pour accompagner en amont du lancement ;
- 2) Accompagnement plus poussé une fois les ingrédients réunis pour lancer le KPA :
 - > Animation de 2 sessions de formation de 3 jours ;
 - > Accompagnement sur mesure au fil de l'eau, selon les besoins des KPA (gouvernance, répartition financière entre les coopérant.e.s, méthodes d'animation, etc.),

A distance : chantier en cours autour de la création de modules de formation à distance sur Wikiversité



KPA-Cité :

- Marion Rousseaux : marion.rousseaux@gmail.com
- Pauline Denissel : pdenissel@yahoo.fr

Et plus généralement l'équipe coeur de KPA-Cité : equipe.kpacite@framalistes.org

Dans les KPA:

- La Cape, Roubaix: lacaperoubaix@gmail.com
- KPA- Moulins, Lille Moulins: Magali Neyrac: kpa.moulins@gmail.com
- Illicoop Presta, Mons: coopmons@gmail.com
- Les Coopains à bord, La Rochelle : Florine Jollivet : kpa.larochelle@gmail.com

Pour aller plus loin

Eléments de gouvernance

Exemples de chartes, réalisées au fur et à mesure par les coopérant.e.s
=> Documents évolutifs selon les enjeux rencontrés



une coopérative OUVERTE

permettant à chacun.e de déployer des savoir-faire, de se former, d'expérimenter, de s'impliquer dans des projets collectifs porteurs de sens et de s'initier à l'entrepreneuriat socialement utile.

Conditions d'entrée

être motivé.e, curieux.se, ET ADHÉRER à la charte

et puis :

- remplir une fiche d'accueil
- visiter le lieu avec un.e membre de la Cape
- s'entretenir avec un.e membre de l'équipe
- signer la charte

L'ENTRÉE À LA CAPE
DONNE ACCÈS À :

des Outils
UN accompagnement
Lieu
L'acquisition de diverses compétences

Les membres de La Cape s'engagent :

8h à passer 8h par mois dans les actions communes (cf annexe liste communes)

Etre pro-actif dans l'accompagnement :
+ rendez-vous
+ participation à minimum une formation par trimestre

Respecter les personnes

Respecter le local et le matériel : nettoyage et rangement après utilisation

Respecter ses engagements

Dynamique de formation entre pairs

Le groupe est responsable de la réussite de chaque membre. Ainsi les différends qui pourraient exister entre les membres de la Cape ne doivent pas empêcher la progression de chacun, la collaboration et le travail en groupe. Si cela venait à être le cas, des processus de médiation seront mis en place, et si cela est nécessaire pour le bon fonctionnement de la Cape, l'exclusion de membres pourra être envisagée.



UNE COOPERATIVE ouverte

permettant à chacun.e de déployer des savoir-faire, de se former, d'expérimenter, de s'impliquer dans des projets collectifs porteurs de sens et de s'initier à l'entrepreneuriat socialement utile.

Conditions d'entrée

être motivé.e, curieux.se, ET ADHÉRER à la charte

Et avoir + de 16 ans

L'ENTRÉE À KPA MOULINS
DONNE ACCÈS À :

des Outils
UN accompagnement
Lieu
L'acquisition de diverses compétences

LES MEMBRES DE KPA MOULINS S'ENGAGENT :

COOPÉRATIVE D'ACTIVITÉ ET D'EMPLOI ?

Une Coopérative d'Activité et d'Emploi est un dispositif mutualisé qui permet de concilier la liberté d'entreprendre avec la sécurité du salariat.

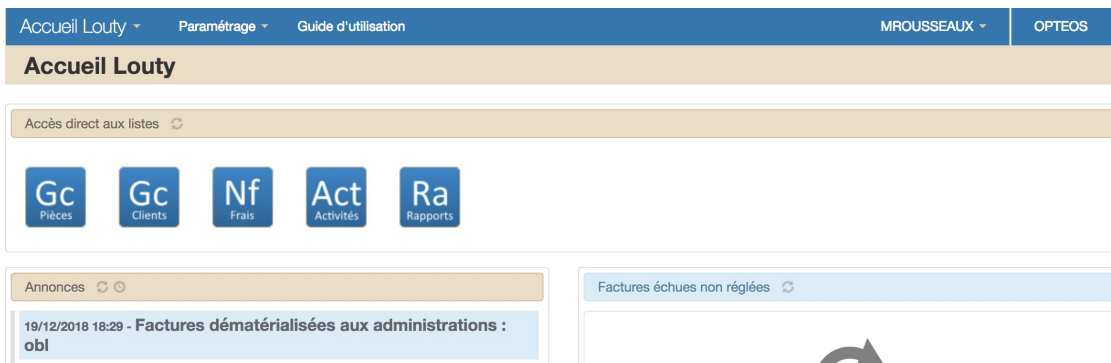
La CAE fournit à ses membres :



- le cadre juridique de l'activité
- le contrat CAPE et les fiches de paie
- la gestion administrative, comptable et fiscale de l'activité
- un accompagnement personnalisé : formations, mise en réseau et suivi individuel

Pour pouvoir réaliser ces prestations et services, les membres doivent intégrer une **Coopérative d'Activité et d'Emploi** : qui est la structure porteuse d'un point de vue juridique. **Ils signent un contrat d'appui au projet d'entreprise.**

Ils font leurs devis et factures via la plateforme Louty.



Accueil Louty ▾ Paramétrage ▾ Guide d'utilisation MROUSSEaux ▾ OPTEOS

Accueil Louty

Accès direct aux listes ↻

Gc Pièces Gc Clients Nf Frais Act Activités Ra Rapports

Annonces ↻ ↻

19/12/2018 18:29 - Factures dématérialisées aux administrations : obl

Factures échues non réglées ↻

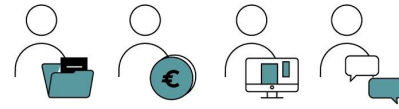
- **Réduction de la frontière** entre “accompagnant.e.s et accompagné.e.s ;
- Autonomisation par le biais notamment d’un **parcours d’accompagnement individuel et collectif** complet et adapté à chaque personne ;
- Mise en place de **groupes avec référent.e.s** ;
- **Fonctionnement transparent** permettant aux participant.e.s d’avoir accès aux budgets et pouvoir devenir eux/elles-mêmes animateurs.trices.

Résumé du principe de la contribution

Les accompagnateurs.trices - contributeurs.trices KPA



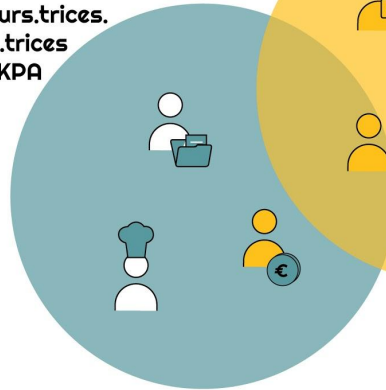
Un.e professionnel.le vient partager ses compétences en tant que contributeur.trice d'un KPA. Il/elle n'est ni salarié.e ni bénévole, et perçoit une rétribution financière pour sa contribution.



Marketing,
Menuiserie,
Créations,
...

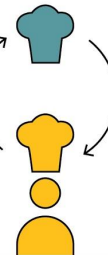
Des contributions très diversifiées selon les besoins de chaque KPA

Accompagnateurs.trices.
- contributeurs.trices
KPA



Membres des KPA, avec
des talents et des
envies à explorer

Un.e membre d'un KPA peut devenir
accompagnateur.trice - contributeur.trice
au sein de son KPA et d'autres KPA



KPA fonctionnant sur le
principe de la contribution



Accompagnateur.trice KPA



Membre KPA



Membre KPA sous une casquette
d'accompagnateur.trice KPA

